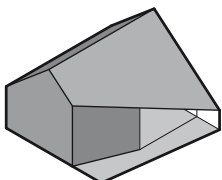
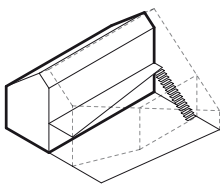
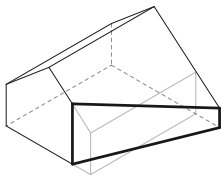




Stadtrand ist bestenfalls auch Feldrand. Dann reicht auch ein kleines Haus auf einem schmalen Restgrundstück, um mit einem weiten Blick über das Feld zu leben. Das Haus B. entwickelt seine Geometrie aus der Typologie der Vorstadthäuser, dem diagonalen Schnitt, der das Feld im Grundstück abbildet und aus dem Wunsch der Familie, in einem hohen Maß energieautark zu wohnen. Der Zuschnitt und die Atmosphäre des einen hohen Wohnraums, wie auch die lineare Anordnung der kleinen privaten Räume an diesen Wohnraum, werden konsequent aus der Außenform des Hauses abgeleitet. So entstehen bei verhältnismäßig kleiner Grundfläche vielfältige Sichtachsen und Lichtstimmungen, die das Zusammenleben im Haus mitbestimmen. Das Schwarz der Holzfassade erdet das Haus.



Haus B. Leipzig

HBL

Status:	Projekt LP 1-8
Ort:	Leipzig OT Meusdorf
Datum:	10 / 2015 bis 04 / 2018
Bauherr:	privat
mit:	Kobzik & Feigl GbR
NF:	128 m ²
NF:	140 m ²
BGF:	195 m ²
BRI:	720 m ²
Kosten:	auf Anfrage