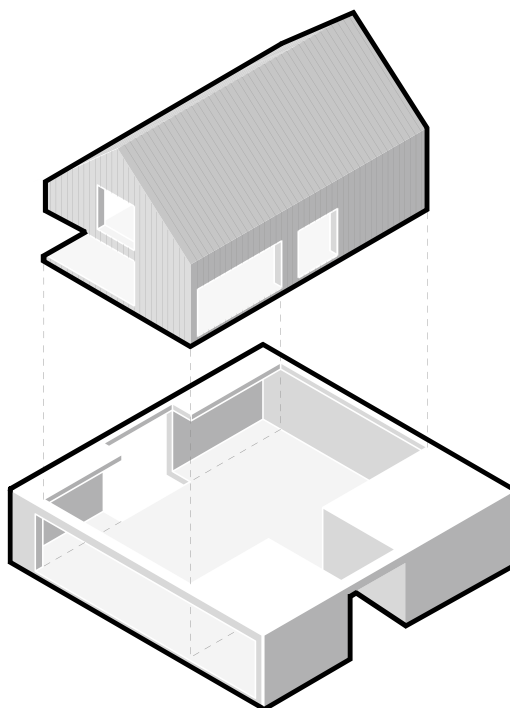




In einer gewachsenen Eigenheimsiedlung im Leipziger Norden ist ein Ersatzneubau notwendig geworden um den Bedürfnissen einer jungen Familie gerecht zu werden. Im Kernhaus, einem für den Ort typischen Satteldachhaus befinden sich die Hauptwohnräume. Ein Gürtel von Nebenräumen mit ergänzenden Funktionen wie Loggia, Garage oder Gästeraum umschließt das Erdgeschoss. Das weiße kubische Sockelgeschoss verwebt sich mit dem hölzernen Satteldachhaus so, dass mit Hilfe von Patios viel Licht ins Innere geleitet wird.



## Neubau Einfamilienhaus M.

### HML

Status: Projekt LP 1-8  
 Ort: Leipzig Nord  
 Datum: 04 / 2015 bis  
 12 / 2016  
 Bauherr: privat  
 WF: 155 m<sup>2</sup>  
 NF: 187 m<sup>2</sup>  
 BGF: 276 m<sup>2</sup>  
 BRI: 857 m<sup>3</sup>