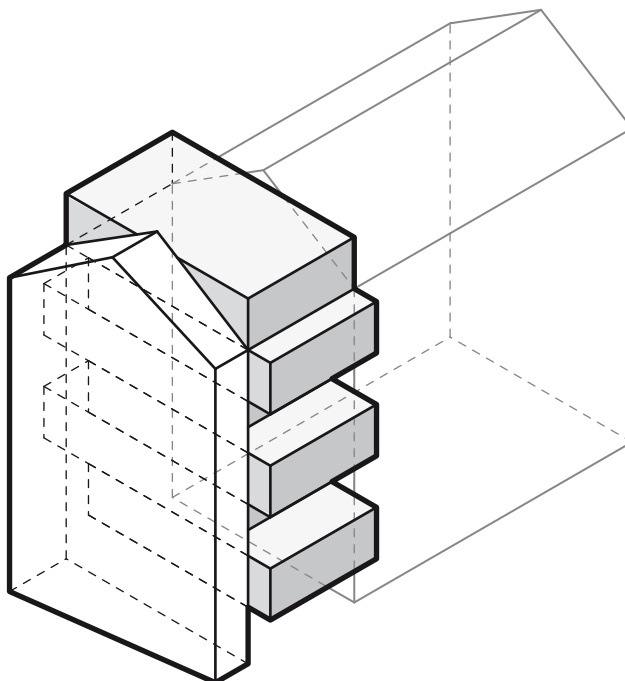




Entlang der geschwungenen Kohlgartenstraße in Leipzig Neuschönefeld reihen sich polygonale Blockstrukturen unterbrochen durch kriegsbedingte Baulücken.

Das Grundstück gegenüber dem Elsapark ist durch den Einschnitt des Schulareals im Block geprägt. Der freistehende Giebel ist von weitem sichtbar und wird in Verlängerung des Blockes formal wie auch funktional gestärkt. Im Inneren der massiven Brandwand wird das Wohnhaus erschlossen und von außen ist eine Nutzung durch eine Kletterwand für die Schule wünschenswert.

Jede Wohnung ist von Norden nach Süden frei durchgesteckt. Sie stapeln sich versetzt so übereinander, dass geschützte Terrassen und Loggien entstehen.



Mehrfamilienhaus Kohlgartenstraße in L.

MKL

Status:	Studie LP 1-2
Ort:	Leipzig
Datum:	05 / 2017 bis 07 / 2017
Bauherr:	privat
WF:	570 m ²
NF:	704 m ²
BGF:	847 m ²
BRI:	2.600 m ³
Fotos:	Steffen Junghans
Baukosten:	auf Anfrage