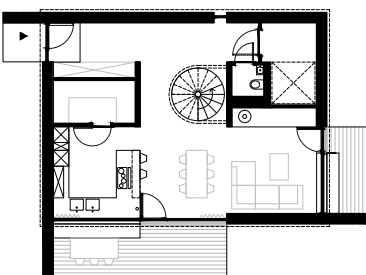
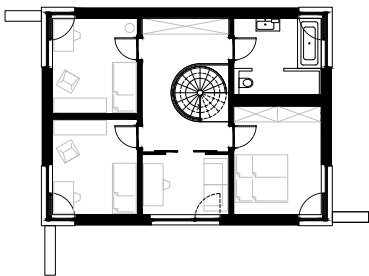




Ein Steinwurf von einem Industriedenkmal einer Schleusenanlage entfernt, steht das Einfamilienhaus inmitten eines Gartens. Von einer Anhöhe aus schweift der Blick im geschützten Obergeschoss über die benachbarten Wiesen und Felder hinaus in alle Himmelsrichtungen. Das Leben im Erdgeschoss hingegen orientiert sich zum eigenen Garten hin. Raumbegrenzende Wandscheiben lösen scheinbar die Grenze zwischen Innen- und Außenraum auf.



Neubau Einfamilienhaus W.

HWW

Status:	Projekt LP 1-8
Ort:	Leuna (OT Wüstenneutzsch)
Datum:	11 / 2014 bis 05 / 2016
Bauherr:	privat
NF:	135 m ²
BGF:	178 m ²
BRI:	585,5 m ³