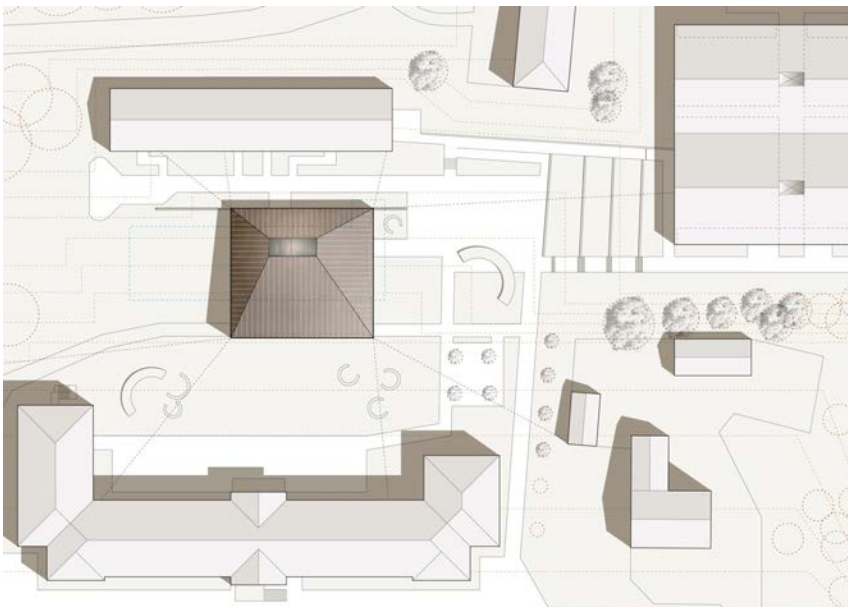




Die Leitidee ist eine hochflexible, offene Lernlandschaft mit optimalen Verknüpfungen zu den übrigen Gebäuden des Campus. Die Geschichte von Breitenbrunn und Rittersgrün ist untrennbar mit dem langjährigen Erzbergbau verbunden. Die Form und Farbe des Zinnminerals inspirierte daher bei der Formfindung. Geneigte Dachflächen und nach innen geneigte Fassadenflächen werden gleichsam scharfkantig und kristallin ausgebildet. Es ergeben sich wettergeschützte Bereiche und genau ausgerichtete Blicke in die Berglandschaft. Die leichte Neigung ist den umliegenden Dächern entnommen. Die Form wird durch einen Sockel aus dem Hang gehoben. Das im Erzgebirge typische Sockelmotiv schützt traditionell vor den winterlichen Schneemassen und ermöglicht den Blick über das Hauptgebäude hinweg.



## Betriebs- wirtschaftliches Labor

### WLB

Status:	Wettbewerb
Ort:	Breitenbrunn
Datum:	12 2012 bis 02 2013
Auslober:	SIB NL Zwickau
NF:	510 m <sup>2</sup>
BGF:	900 m <sup>2</sup>
BRI:	3.450 m <sup>3</sup>