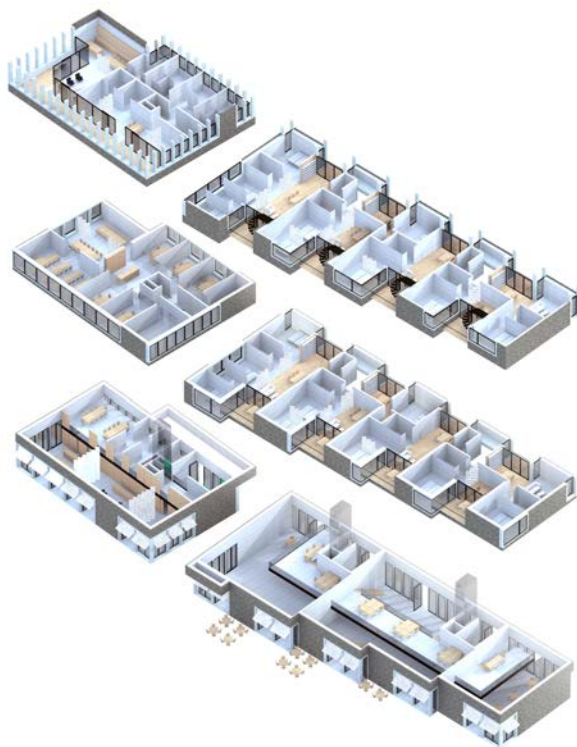




Der Hafen Kap Zwenkau ist der größte Stadthafen der Leipziger Seenlandschaft. Leitidee unseres Entwurfs ist es zum Einen den im Masterplan gewünschten Charakter einer starken blockhaften Hafenrandbebauung herauszuarbeiten und zum Anderen eine der Funktion und der gewünschten Urbanität angemessene kleinteilige Maßstäblichkeit mit hoher Aufenthaltsqualität zu erzeugen. Die Auflösung der linearen Baukörper in gereimte Einzelelemente schafft darüber hinaus die notwendige Transparenz zum Wasser für alle „dahinter“ stehenden Gebäude. Das Raumprogramm ist in 2 Baukörpern untergebracht, welche eine Einheit sowie auch jeweils Ihre unterschiedlichen funktionalen Typologien (Öffentlichkeit - Verwalten und Wohnen - Geschäft) erkennen lassen. Die Hafenmeisterei und der Loftspeicher sollen die Mitte des Hafens darstellen.



Wohn- und Geschäftshaus Hafen Zwenkau

BHZ

Status:	Gutachterverfahren 2. Preis
Ort:	Kap Zwenkau
Datum:	2014 - 2016
Auslober:	Sächsisches Seebad Zwenkau GmbH & Co. KG
NF:	2.580 m ²
BGF:	3.210 m ²
BRI:	12.550 m ³